



PORTTEL

LOGISTIC TECHNOLOGIES

**Service de prévision météorologique
et de qualité de l'air
sur une plateforme de gestion portuaires**



42E CONSEIL ANNUEL

15-18 Novembre 2022 Luanda

Domaines de connaissance

Gestion d'Aéroports et de Ports Maritimes



Gestion d'exploitation de terminaux multifonction, maritimes et ferroviaires



Guichets uniques (One-stop Shops)



Services de conseil
Et Formation



Intégration de systèmes d'information et de télécommunications

Les propositions de valeur de PORTEL

1

Service de prévision
météorologique et
de qualité de l'air ...

2

...sur une plateforme
de gestion portuaire



#1

Service de prévision météorologique et de qualité de l'air

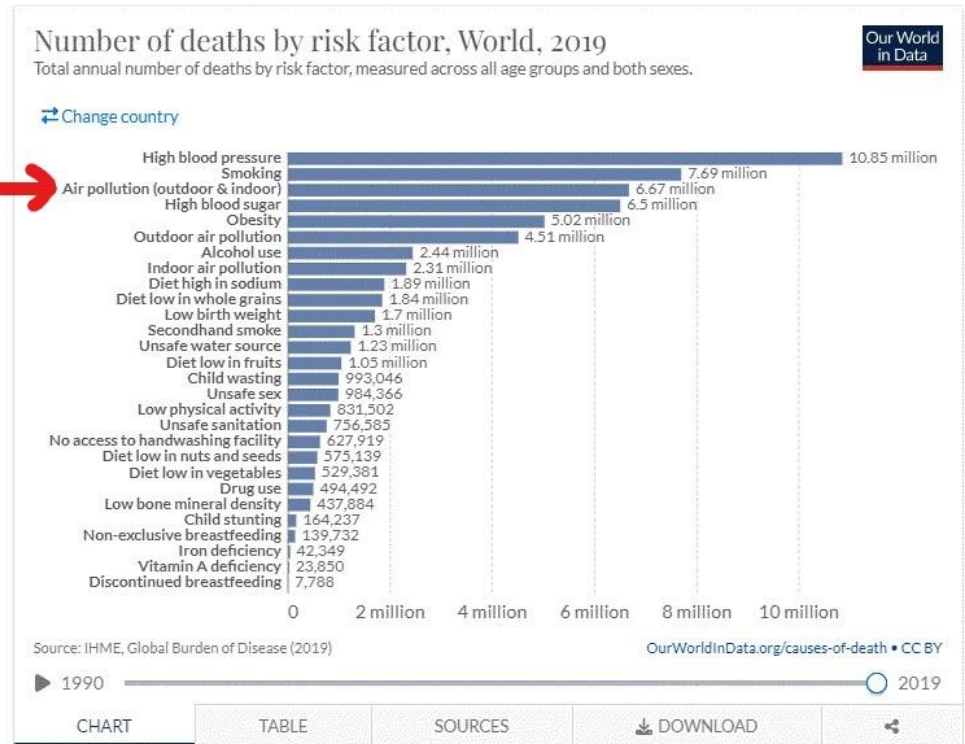
Outdoor air pollution is attributed to millions of deaths each year

Outdoor air pollution is one of the world's largest health and environmental problems.

The *Global Burden of Disease* is a major global study on the causes and risk factors for death and disease published in the medical journal *The Lancet*.² These estimates of the annual number of deaths attributed to a wide range of risk factors are shown here. This chart is shown for the global total, but can be explored for any country or region using the "change country" toggle.

Outdoor air pollution is a risk factor for several of the world's leading causes of death, including stroke, heart disease, lung cancer, and respiratory diseases, such as asthma.³ In the chart we see that it is one of the leading risk factors for death globally.

According to the *Global Burden of Disease* study **4506193** people died prematurely as a result of outdoor air pollution in the latest year.



Data Explorer: Air Pollution

Explore historical emissions of air pollutants from fuel use globally.

Type to add a country...

Sort by Select...

- China
- Germany
- India
- United Kingdom
- United States

- Afghanistan
- Africa
- Albania
- Algeria
- American Samoa
- Angola
- Antigua and Barbuda
- Argentina
- Armenia

POLLUTANT

All pollutants

FUEL

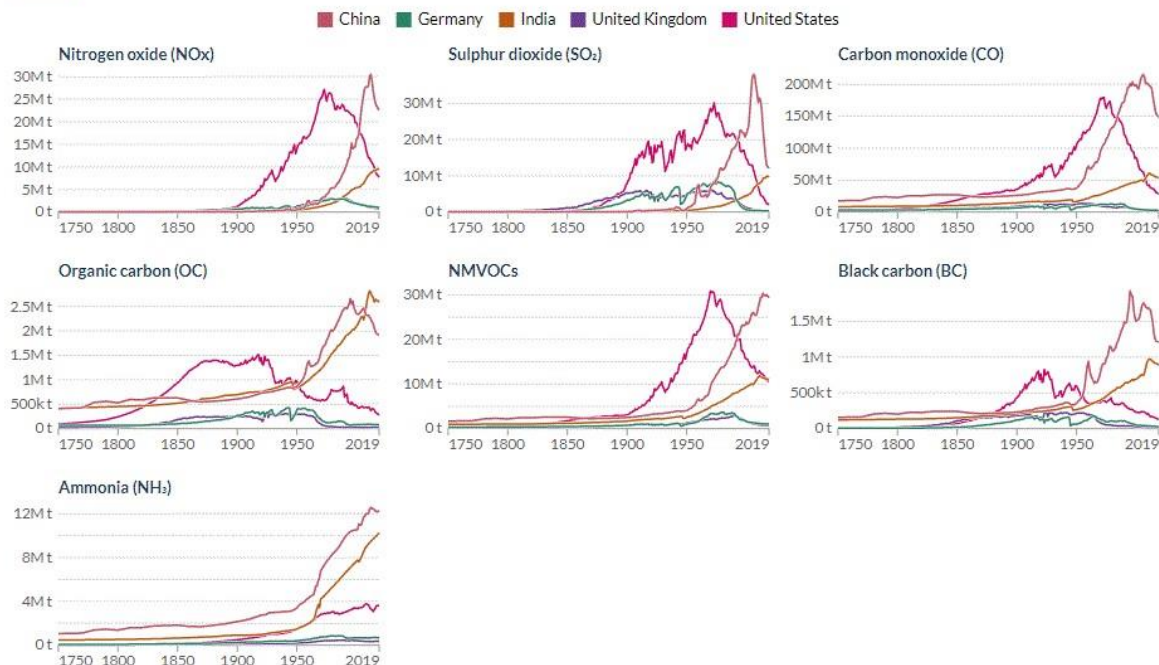
From all fuels (Total)

Per capita

Emissions of air pollutants

Our World
in Data

LINEAR LOG Align axis scales

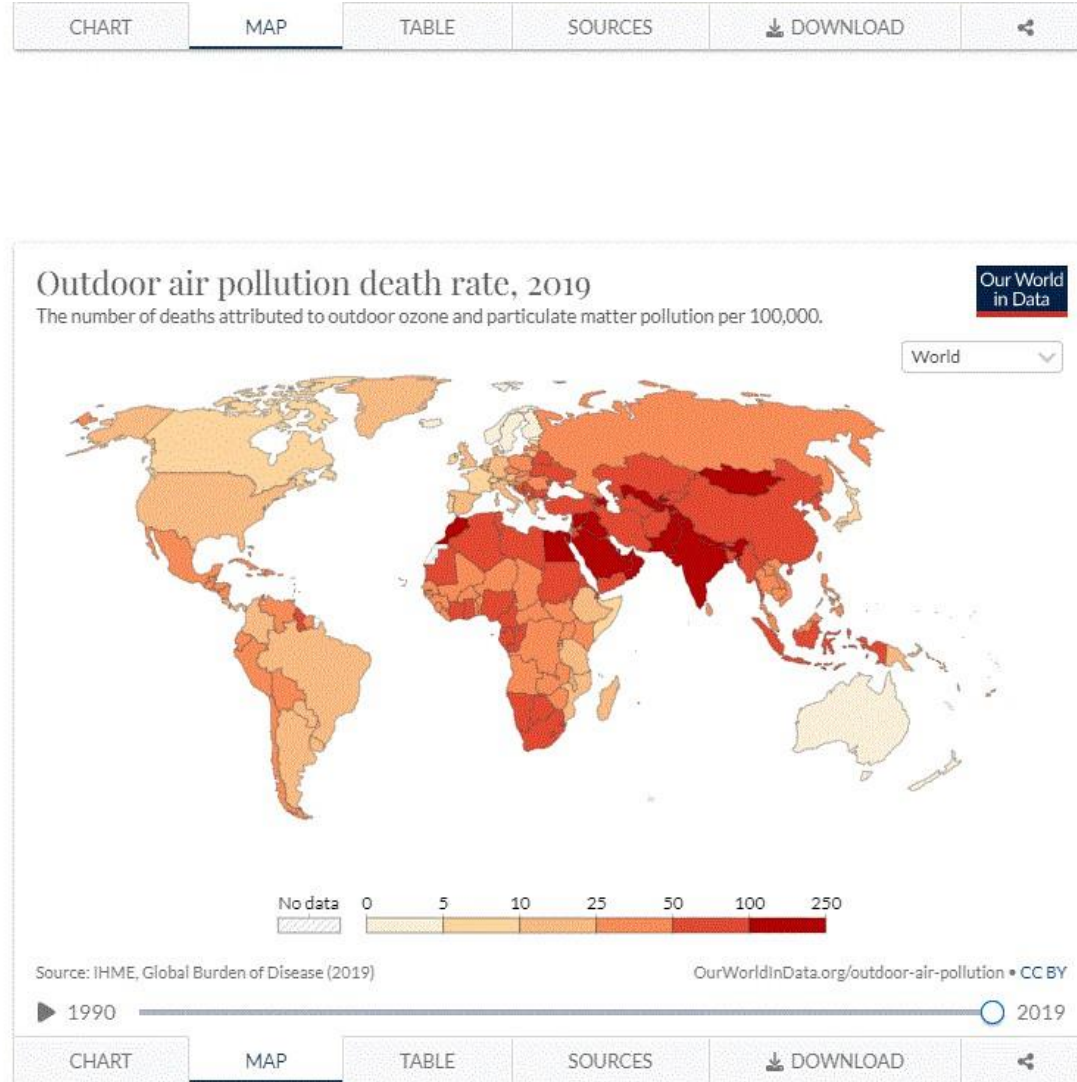


Death rates tend to be highest across middle-income countries

In contrast to the *share* of deaths that we studied before, death rates are not influenced by how other causes or risk factors for death are changing. Death rates from outdoor air pollution allow us to compare the differences in its mortality impacts between countries and over time.

In this map we see death rates from outdoor air pollution across the world. Death rates measure the number of deaths per 100,000 people in a given country or region.

The global distribution is reflected in the patterns we see when we look at [death rates versus income](#). Death rates tend to rise as countries shift from low to middle-income through industrialization, before falling again at higher incomes as both air pollution and overall health improves.



Mesures en cours et besoins

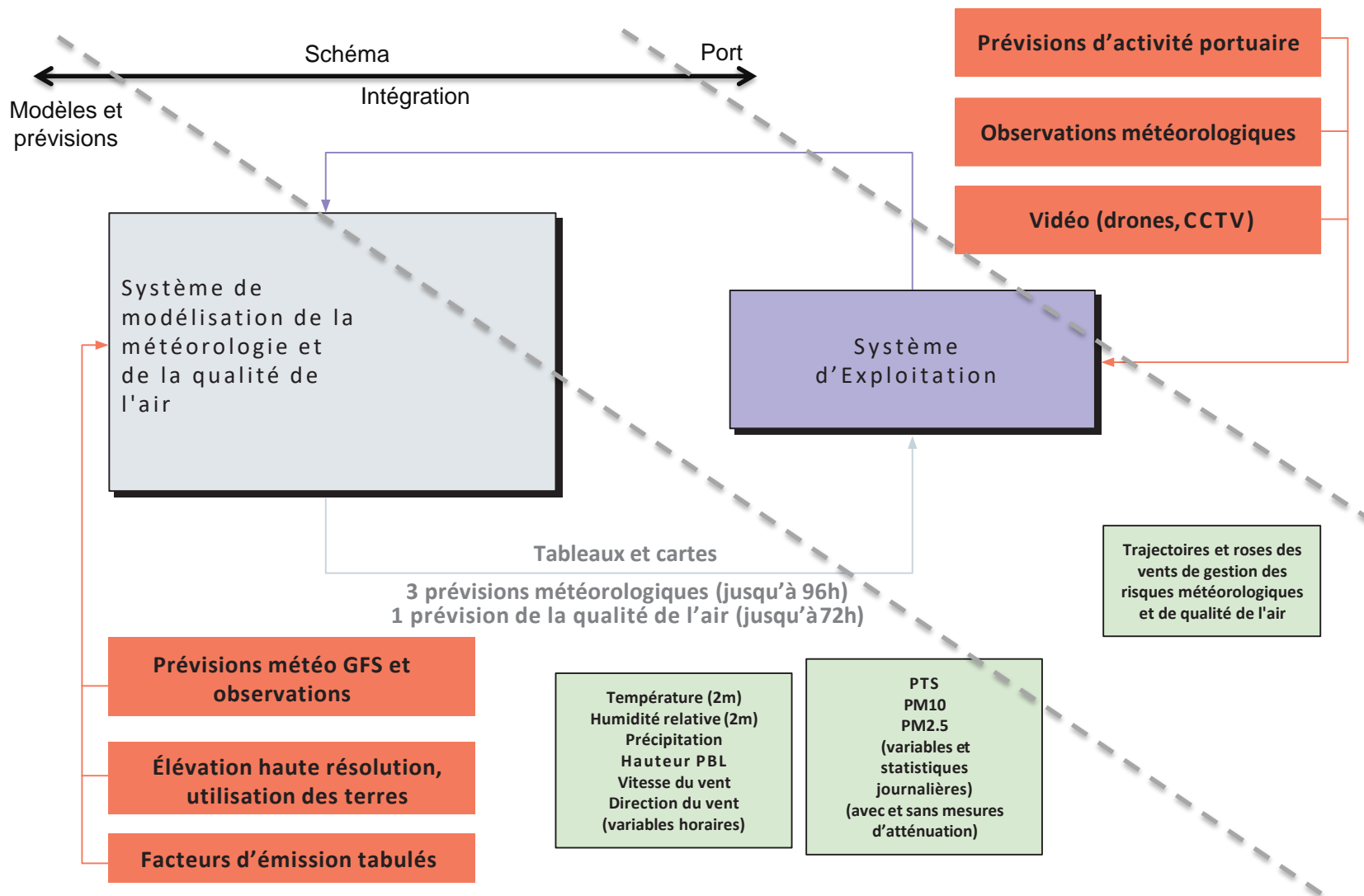
EN COURS...

- Autorisations et notifications, normes et procédures.
- Impact et réorganisation de l'activité de l'activité du port.
- Supervision directe.

BESOINS

- Anticiper les incidents.
- Coordonner les protocoles d'action de tous les acteurs.
- Identifier la source d'un éventuel épisode de contamination.
- Étendre la couverture géographique.
- Tous les aspects de la gestion environnementale.
- Vision globale.
- Participation de tous les agents.

Schéma du système d'exploitation



Projet de référence

“Safe & Green Port”, Port de Huelva



Universidad
de Huelva



CENTRO DE INVESTIGACIÓN
EN QUÍMICA SOSTENIBLE

idæ^a

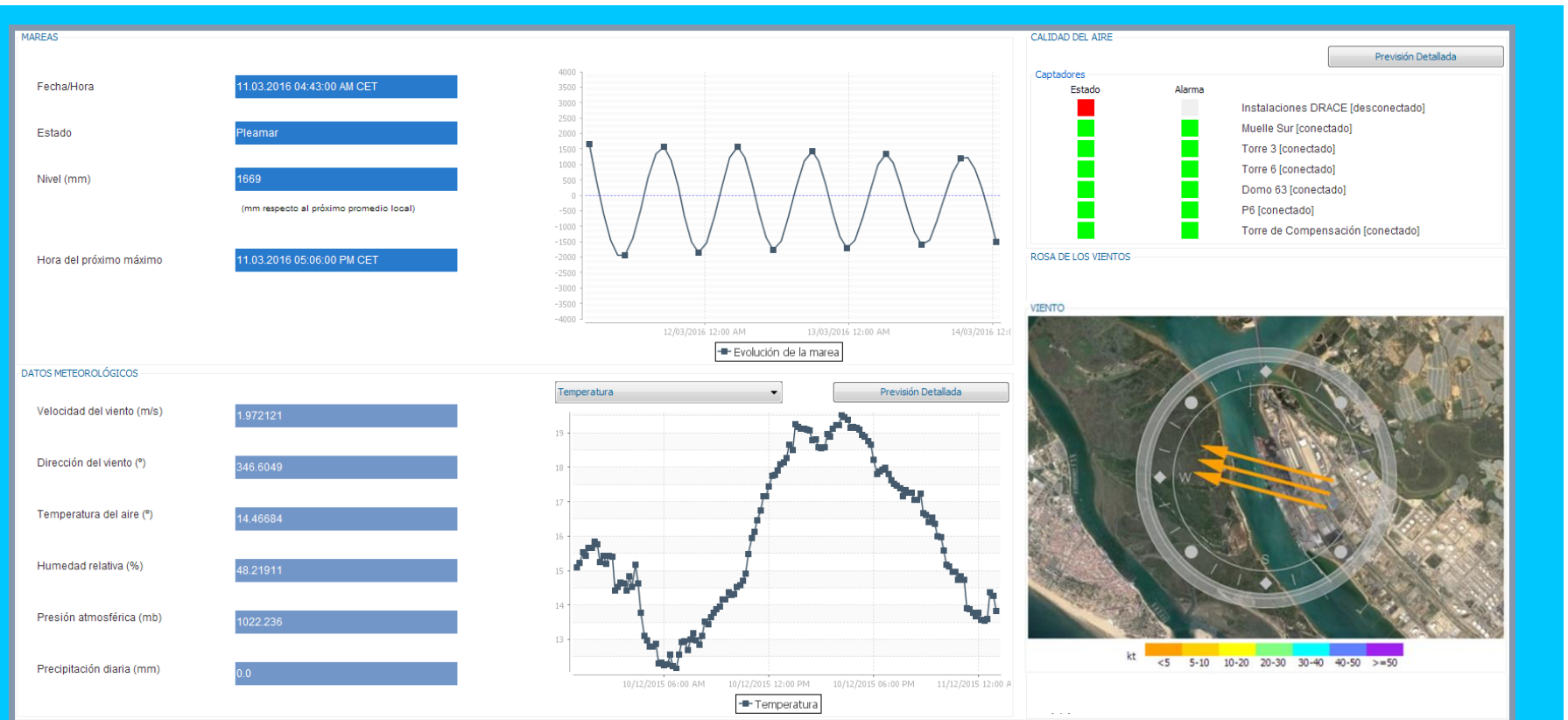


METEO
SIM



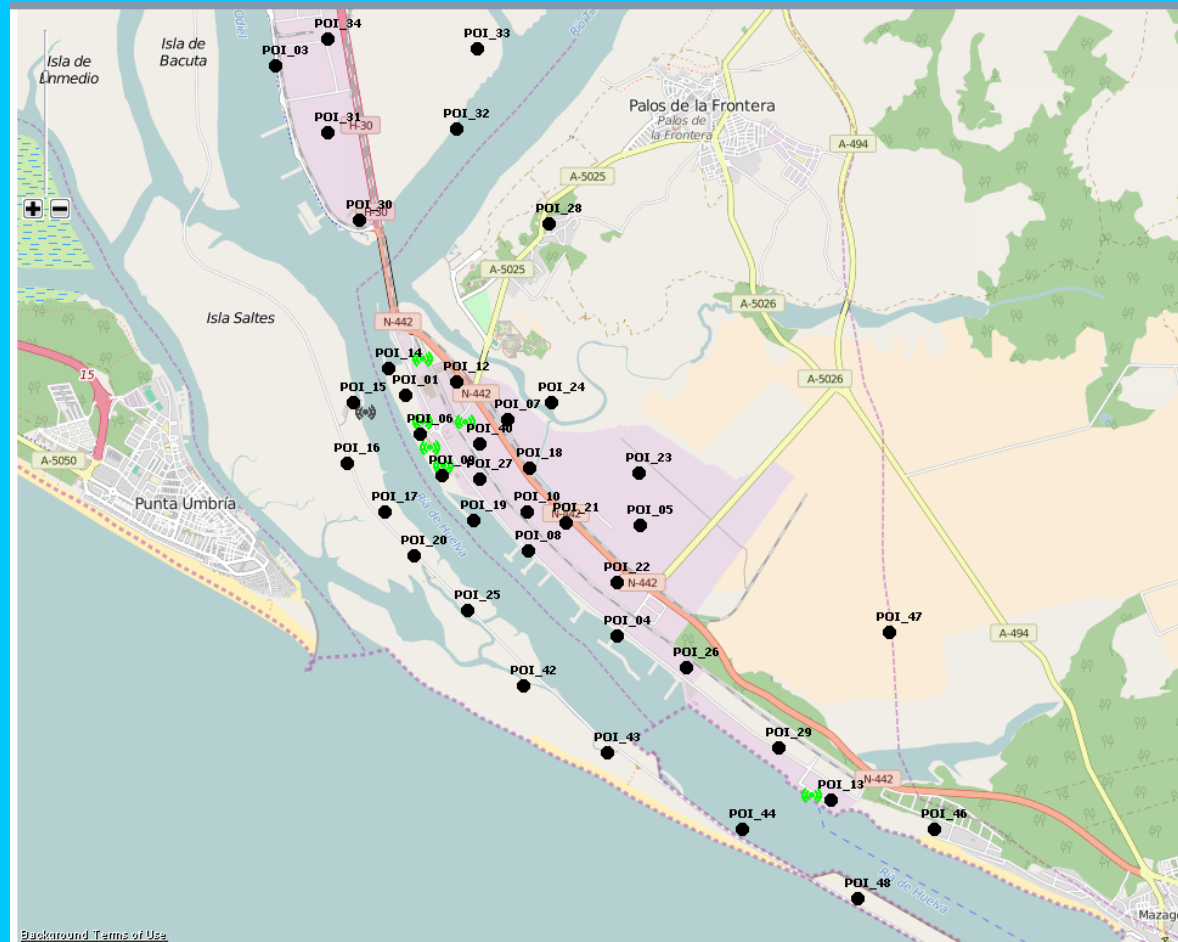
Observations

Tableau de bord environnemental

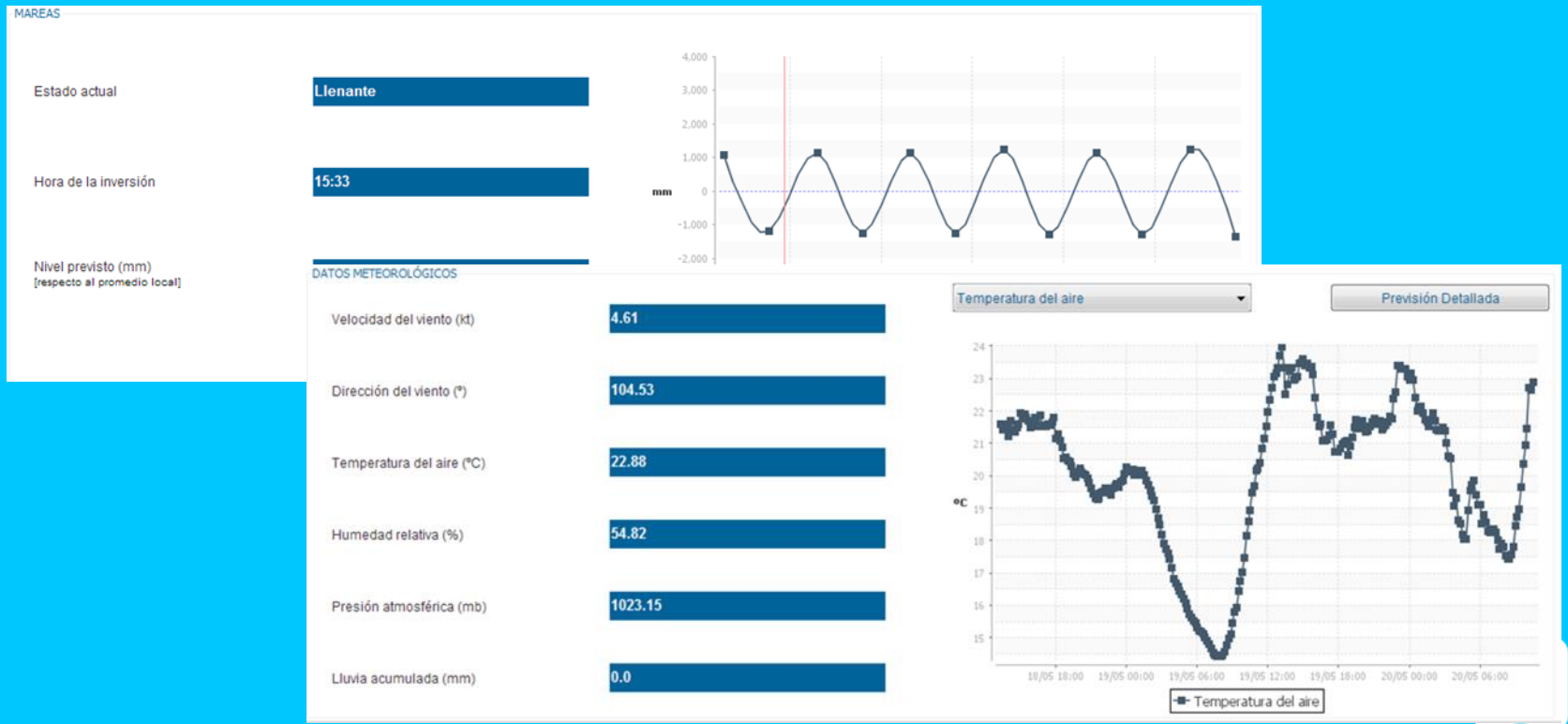


Observations

Capteurs de qualité de l'air et points d'intérêt (POIs) (GIS)

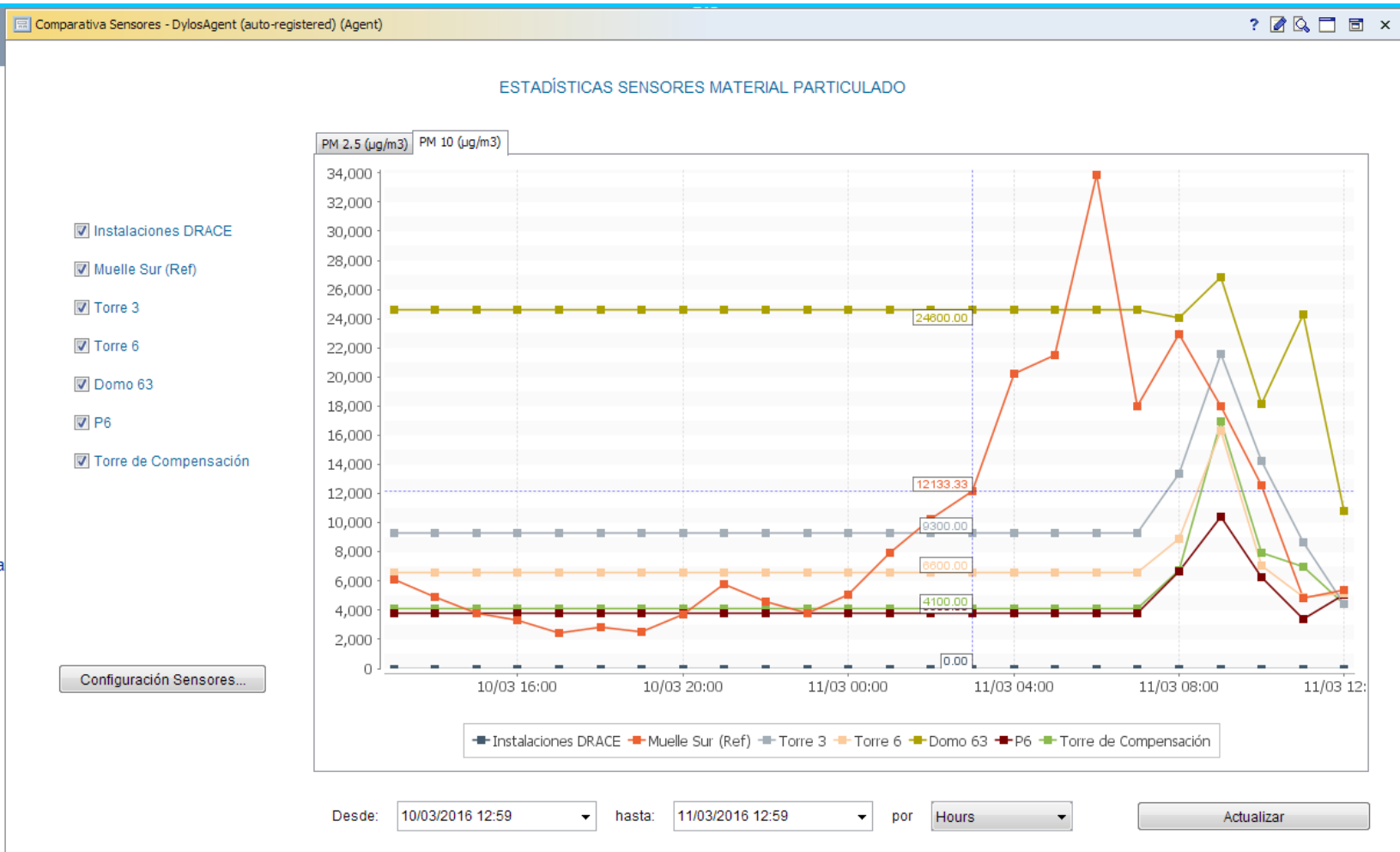


Données sur les marées et la météo



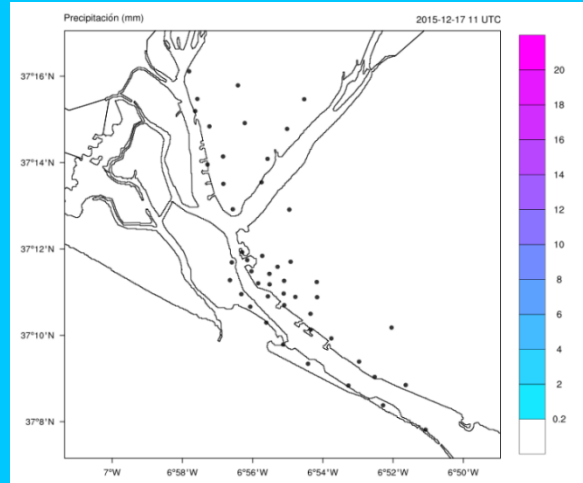
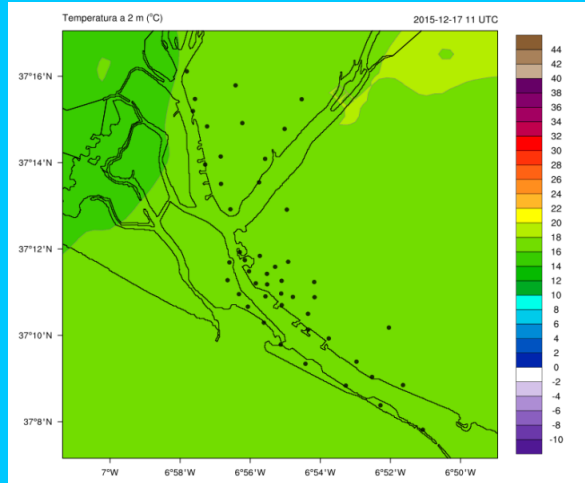
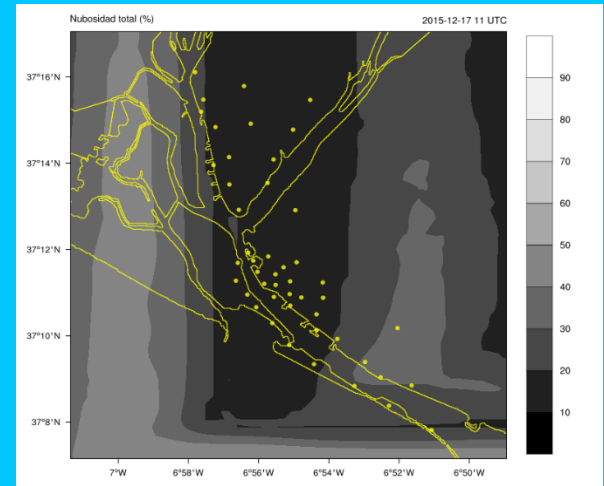
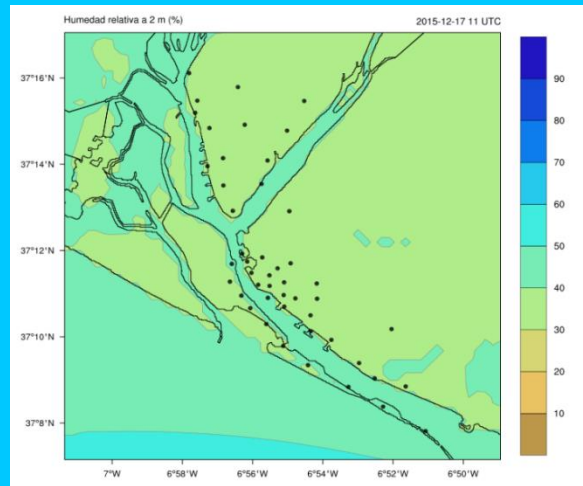
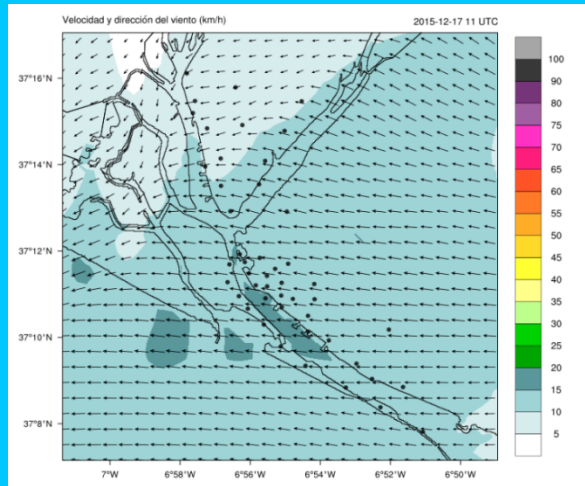
Observations

Mesures de la qualité de l'air

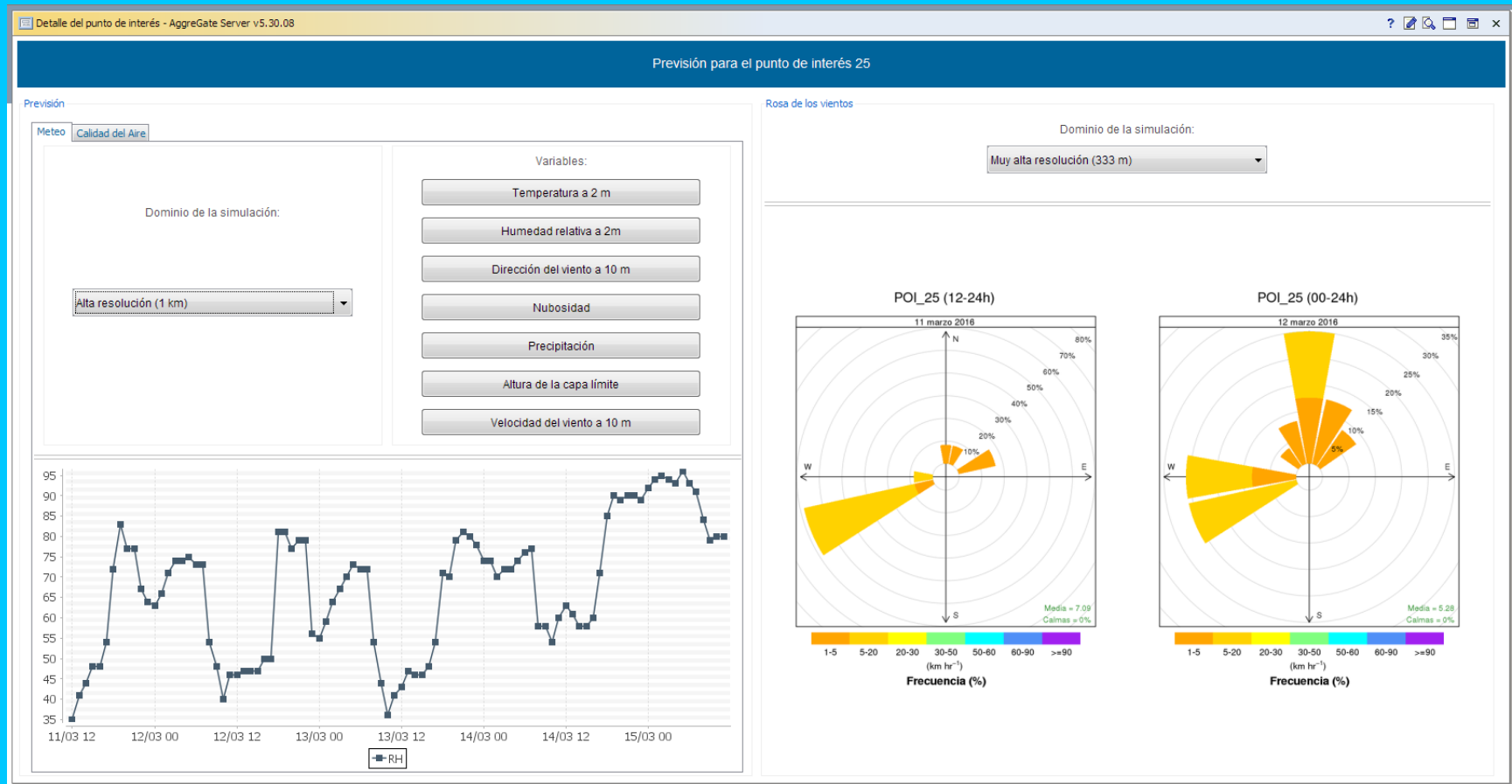


Prévisions

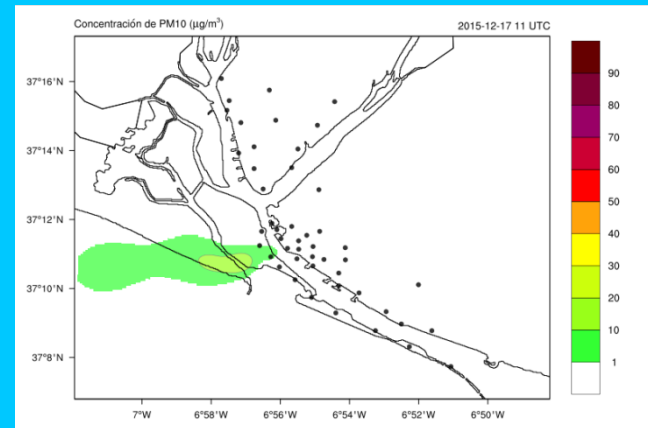
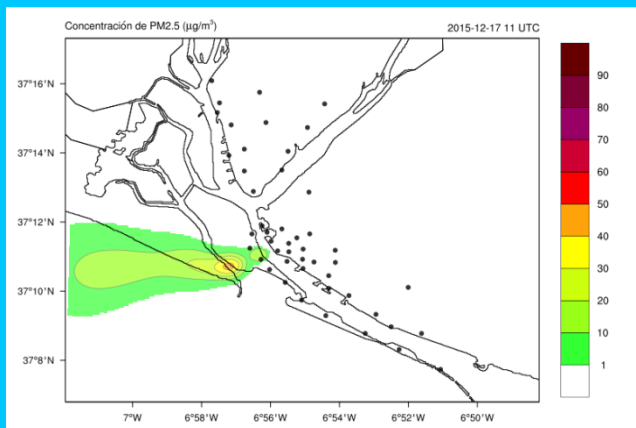
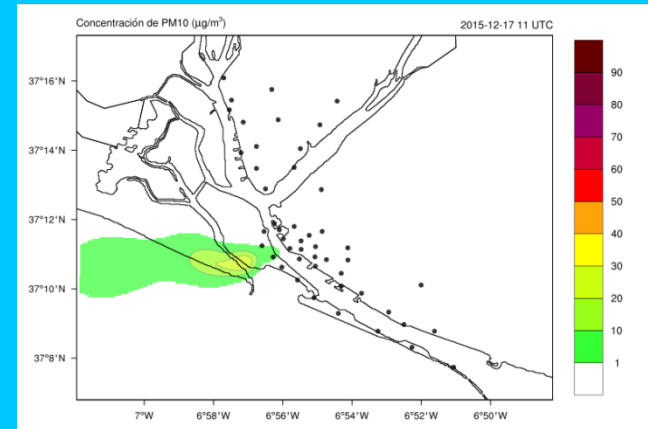
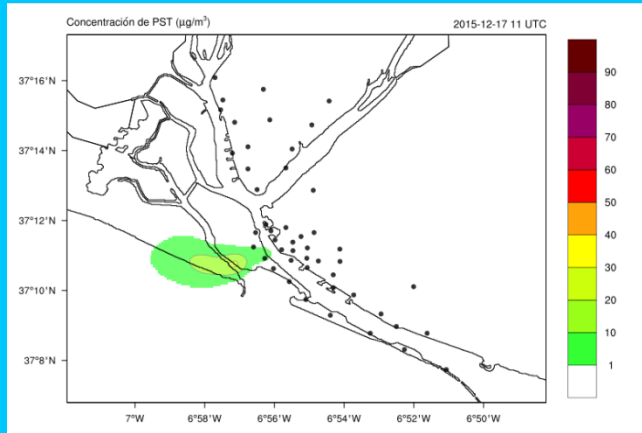
Prévisions météo détaillées



Prévisions météo pour un point d'intérêt (POI)



Prévision détaillée de la qualité de l'air



Proposition de valeur

Produits et services



- Tableau de bord environnemental.
- Prévion météo.
- Prévion de la qualité de l'air.
- Modélisation météorologique et de la qualité de l'air.
- Modélisation des émissions.
- Amélioration de la pollution.
- Estimation des émissions.

Les solutions



- Réduction de l'incertitude des prédictions.
- Capteurs de qualité de l'air.
- Pas besoin d'infrastructure informatique locale.
- Méthodologie standard.
- Accessible.
- Confiance.

Créateurs de bénéfices



- Intégration complète avec les plates-formes de PORTEL
- Très haute résolution horizontale
- Série chronologique de points d'intérêt.
- Intégration avec les stations météorologiques locales
- Fiabilité.
- Facteurs d'émission spécifiques.
- Amélioration gestion des risques.



#2

...sur une plateforme de gestion portuaire

Écran d'accueil ("Home")

The dashboard is divided into two main vertical panels. The left panel contains several sections: 'CALIDAD DEL AIRE' with 'CUADRO DE MANDO AMBIENTAL'; 'CONSERVACIÓN' with 'CONTROL DE TRÁFICO FERROVIARIO', 'CONSULTAS DE TRÁFICO FERROVIARIO', and 'ESTACIONES DE RECARGA DE WEE'; 'SISTEMA' with 'MONITORIZACIÓN'; and 'GENERAL' with 'GIS'. The right panel is titled 'SEGURIDAD Y PROTECCIÓN' and contains a grid of modules: 'P1 MUELLE' through 'P8' (each with a 'MUELLE' label), 'CONSULTAS DE CONTROL DE ACCESOS', 'GESTIÓN DE INCIDENCIAS', 'SEGUIMIENTO DE MMPP', and 'CONSULTAS DE MMPP'.

Proposition de valeur



Produits et services



- Système de gestion holistique.
- Surveillance, contrôle et optimisation de sous-systèmes.
- Gestion du parc informatique et du réseau.
- Centre de gestion des incidents environnementaux.



Les solutions



- Aucune interférence.
- Réduction des temps d'arrêt et des coûts d'exploitation.
- Modèle de données unifié.
- Outils visuels.
- Analyse de Big Data.



Créateurs de bénéfices



- Une interface unique.
- Une méthode simple.
- Couverture de bout en bout.
- Plate-forme indépendante.
- Basée sur des standards ouverts.
- Prise en charge immédiate.
- Architecture IoT.

Merci

Jorge Torrent Genís
CEO Portel Logistic Technologies

PORTEL
LOGISTIC TECHNOLOGIES

