



DP WORLD



DP WORLD

QUEM SOMOS E O
QUE FAZEMOS



LIDERAR O FUTURO DO COMÉRCIO GLOBAL

Ser líder de mercado,
reconhecido como o líder
em soluções logísticas no
país



NOSSA VISÃO



DP WORLD

NOSSA
HISTORIA



NOSSA HISTORIA EM LUANDA

- A DP World ganhou o concurso público internacional para a operação do Terminal Multiusos (MPT) do Porto de Luanda durante 20 anos;
- A DP World iniciou as operações com sucesso a partir de 1 de Março de 2021;
- A mais rápida implementação do TOS na DP World, sistema operacional do Zodiac implementado nos primeiros 45 dias após a aquisição;
- O único terminal do Porto de Luanda coim scanner e emissão de VGM na primeira linha;
- DP World Luanda tem o maior parque de armazenamento de contentores entre todos os terminais do Porto de Luanda;



20 anos Concessão



Plano de Investimento de 190 milhões de dólares - 1º Ano

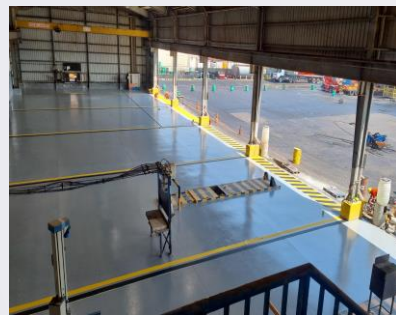


Único terminal com scanner na 1ª Linha

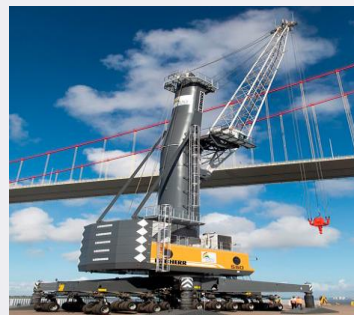
NOSSO PERCURSO EM LUANDA 2021-2022



1 De Março – 2021 com 725 Colaboradores, 1 Grua operacional, 3 Reach-stackers operacionais.



Remodelação e modernização das instalações do Workshop completa.



Conclusão da Remodelação das gruas avariadas o que permitiu termos cinco (5) gruas operacionais



Lançamento do CARGOES Flow, uma Plataforma digital de rastreio que permite monitorar os seus contentores



Chegada de quatro (4) empilhadora de Vazios da marca KONECRANE

MAR 21

JUN 21

SET 21

NOV 21

JAN 22

MAI 21

AGO 21

OUT 21

DEZ 21

ABR 22



Sistema de Operações do Terminal (SOT) foi implementado 45 dias após assumirmos o terminal.



Chegada de trinta (30) novas ITV's/Trailers TERBERG



Chegada de sete (7) spreader Bromma automática



Chegada de seis (6) Reach-stackers da marca KONECRANE



Chegada da primeira Grua Liebherr 800 MHC

EXPORTAÇÃO - BENEFÍCIOS COM A DP WORLD LUANDA

- O DPW está focada também na promoção da exportação local a fim de impulsionar a economia nacional e os produtores locais;
- O scanner aduaneiro no local elimina custos adicionais de transporte para os exportadores, uma vez que estes não precisam de passar pelo terminal de segunda linha localizado a 50 km de distância do Porto de Luanda;
- No segundo trimestre de 2022, DPW começou a conceder 15 dias livres a todos os exportadores, a fim de oferecer flexibilidade operacional;
- A nova estratégia de exportação reforça a proposta de valor terminal para os exportadores, o que resultou num aumento de 48% do volume de exportação do Q1 para o Q2 de 2022.
- A estratégia de exportação implementada resultou em aumento da quota de mercado de exportação em +15% para as linhas que operam na DP World, ;



Benefícios extras no Terminal:

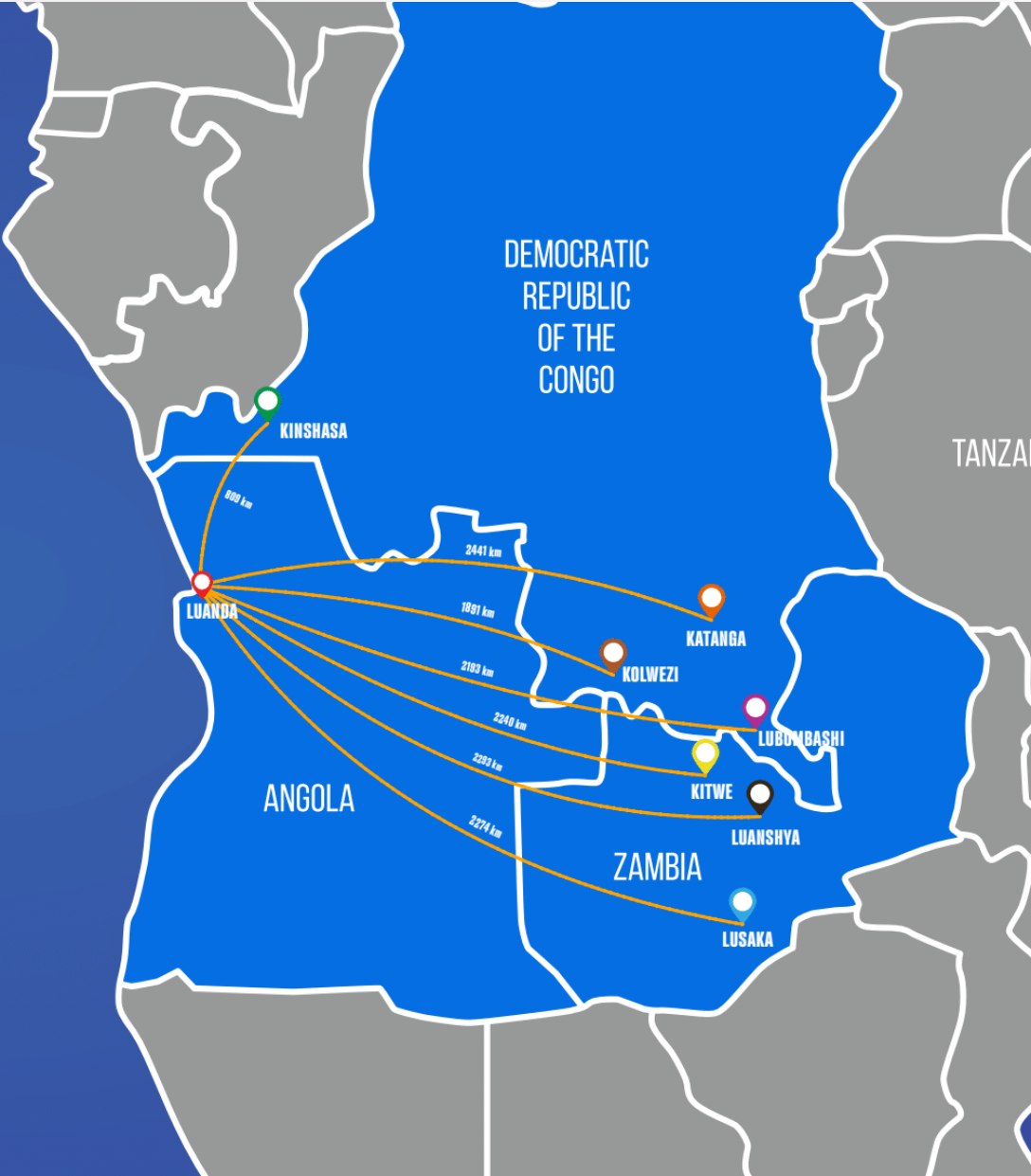
- Único terminal com Scanner Aduaneiro
- Ponte de peso VGM disponível 24/7;
- 6 Novos empilhadores de alcance equipados com VGM;
- Condições comerciais com 15 dias livres para os exportadores;

DP WORLD LUANDA – CARGA EM TRANSITO

Starting Point

DP World Luanda - Angola

KINSHASA - DRC	809 km	📍
KATANGA - DRC	2441 km	📍
LUBUMBASHI - DRC	2193 km	📍
KOLWEZI - DRC	1891 km	📍
LUSAKA - ZAMBIA	2274 km	📍
KITWE - ZAMBIA	2240 km	📍
LUANSHYA - ZAMBIA	2293 km	📍

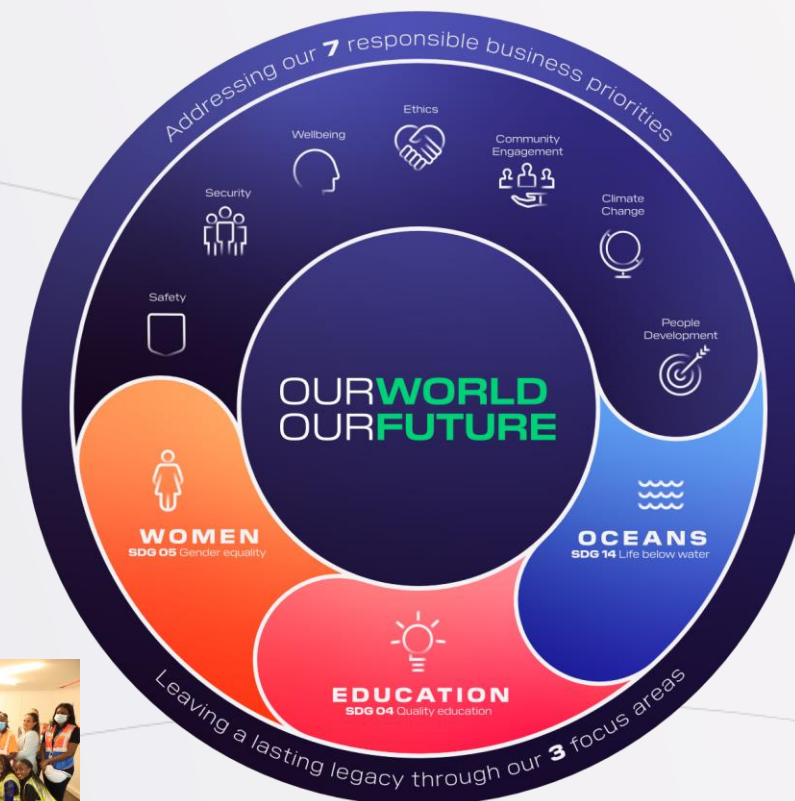


SOMOS UM NEGOCIO SUSTENTAVEL

NOSSO MUNDO
NOSSO FUTURO

É a nossa estratégia de sustentabilidade concebida para proporcionar operações empresariais responsáveis e preparar-nos para uma mudança radical na forma como respondemos aos grandes desafios do nosso mundo.

Para concretizar a nossa estratégia de sustentabilidade, trabalhamos com organizações, líderes, parceiros, instituições e particulares.





DP WORLD